

Achèvement des travaux : ..... 2014  
 Maître d'ouvrage : ..... Cédric et Solène PINAULT  
 Maître d'œuvre : ..... SARL ATOME  
 Plougoumelen  
 Surface du terrain : ..... 9 734 m<sup>2</sup>  
 Surface utile de la maison : ..... 185 m<sup>2</sup>

Textes, données et documents fournis par le Maître d'Oeuvre

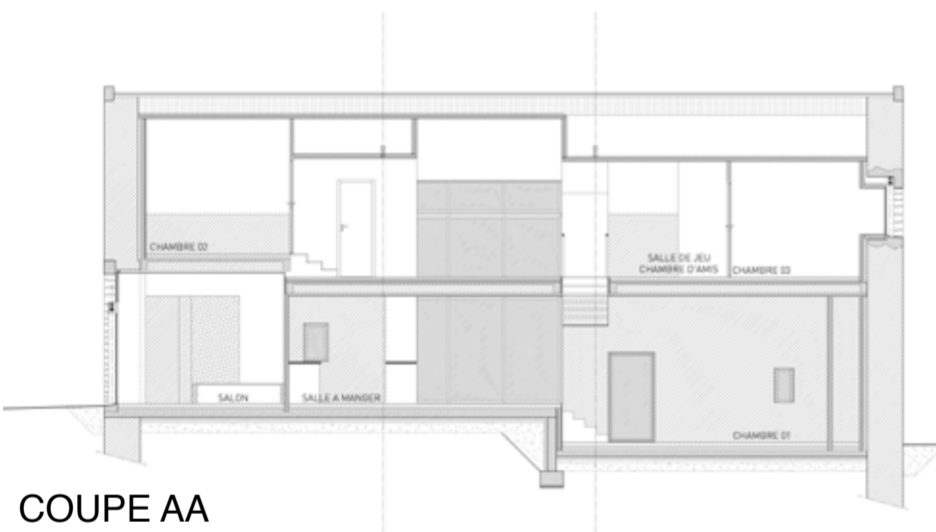


### LA NOUETTE SOLAIRE

La longère se situe à l'entrée d'un petit hameau de la campagne au Sud de la commune de Theix. C'est un projet de transformation d'une dépendance de ferme avec un petit local technique en extension contre la façade Nord.

Le projet a conservé l'ensemble des petites ouvertures originelles et une importante ouverture traversante accompagnée d'une verrière ont été créées à l'axe de la construction. Cette percée frontale a été implantée en emprise des fragilités historiques du bâti dégradé par les infiltrations d'eau d'une petite lucarne mal entretenue. Elle dessine aujourd'hui le nouveau le nouveau caractère de l'ensemble, que murets et terrasses accompagnent pour affirmer les nouvelles relations de la construction avec sa parcelle.

Le bien existant était par son architecture, ses volumes, son implantation et son environnement d'une grande qualité offrant une base saine pour le développement des objectifs du projet. Le travail sur les ouvertures a permis la réalisation d'un projet contemporain sans atteintes ostentatoires avec l'architecture caractéristique des existants et l'image du hameau.



La particularité technique de la maison réside dans la mise en place de panneaux solaires sous ardoises pour la production d'eau chaude sanitaire mais aussi préchauffage du plancher chauffant des deux niveaux avec un appoint assuré par une petite chaudière électrique. La mise en place de ce nouveau produit était une véritable innovation qui fait la démonstration réussie d'une intégration parfaite de panneaux solaires en toiture.

Le plancher chauffant solaire est une énergie naturelle et durable. Elle apporte à cette résidence secondaire une température intérieure tempérée même au cœur de l'hiver lorsque la moindre plage d'ensoleillement est captée.

